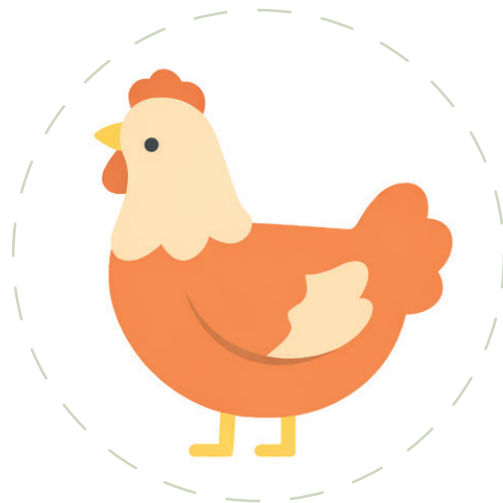
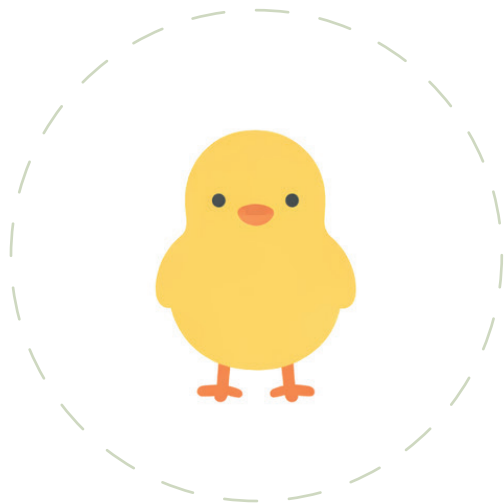
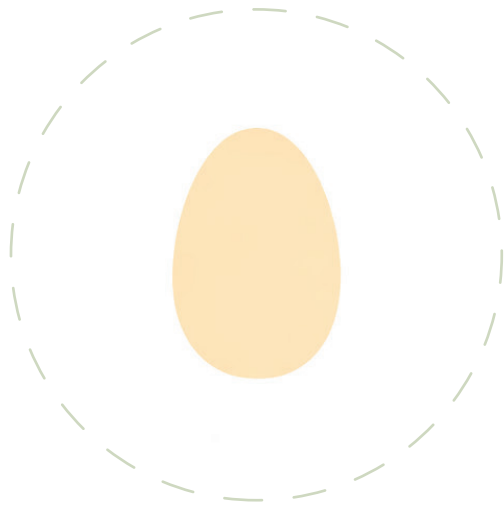


# ŽIVOTNÍ CYKLUS SLEPICE



Vajíčko → klubající se kuře → kuře → dospělá slepice

## 1. Vajíčko

Kuřátko roste uvnitř vajíčka.  
Když je vajíčko oplodněné  
a slepice na něm sedí, kuřátko se vyvíjí.  
Trvá asi 21 dní, než se kuře vylíhne.

## 2. Klubající se kuře

Kuřátko začíná rozbíjet skořápku zobáčkem.  
Pomaloučku se dostává ven z vajíčka.  
Tohle klubání může trvat několik hodin až 1 den.

## 3. Kuře

Malé kuřátko je po vylíhnutí jemné  
a potřebuje teplo a péči.  
Brzy začne samo zobat a pít.  
Tato fáze trvá několik týdnů.

## 4. Dospělá slepice

Z kuřete vyroste dospělá slepice.  
Slepice může snášet vajíčka.  
Dospělá bývá přibližně kolem 5–6 měsíců.

# ŽIVOTNÍ CYKLUS VČELA



Vajíčko → larva → kukla → dospělá včela

## 1. Vajíčko

Královna naklade malé vajíčko do voskové komůrky.  
Tato fáze trvá asi 3 dny.

## 2. Larva

Z vajíčka se vylíhne larva.  
Larva hodně jí a rychle roste.  
Dospělé včely ji krmí, aby mohla růst.  
Tato fáze trvá asi 6 dní.

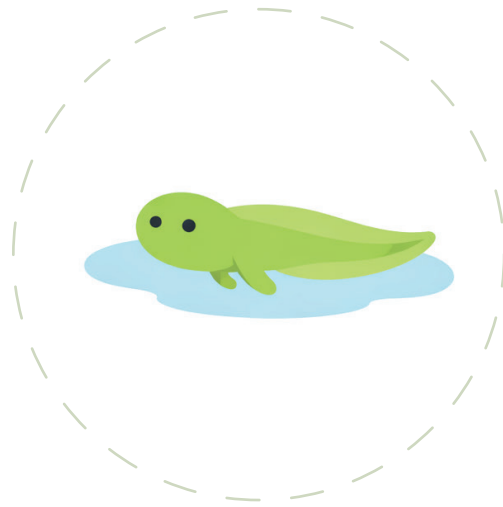
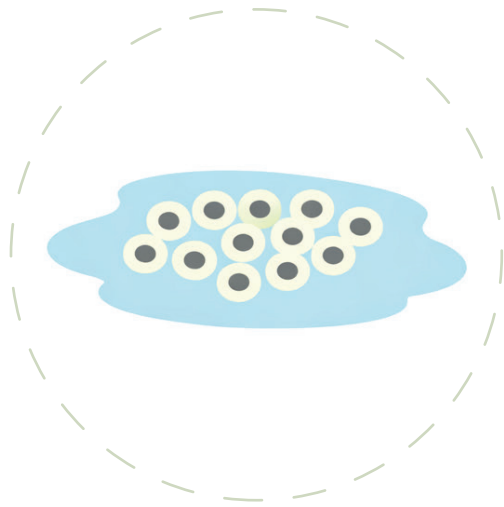
## 3. Kukla

Larva se proměňuje v kuklu.  
Uvnitř komůrky se postupně mění na včelu.  
Tato fáze trvá asi 12 dní.

## 4. Dospělá včela

Z komůrky vyleze dospělá včela.  
Může létat, sbírat nektar a pyl.  
Ne všechny včely jsou stejné:  
královna klade vajíčka, dělnice pracují v úlu  
a nosí potravu, trubec je sameček včely.

# ŽIVOTNÍ CYKLUS ŽÁBA



Jikry → pulec → pulec s nožkami → mladá žabka → dospělá žába

## 1. Jikry (vajíčka žáby)

Žába klade vajíčka do vody.

Vajíčka bývají ve slizké hmotě, které se říká žabí snůška.

Tato fáze trvá asi 1–3 týdny.

## 2. Pulec

Z vajíčka se vylíhne pulec.

Pulec žije ve vodě a dýchá žábrami.

Tato fáze trvá několik týdnů.

## 3. Pulec s nožkami

Pulcovi začnou růst nejprve zadní nožky.

Postupně se mění jeho tělo. Pořád žije hlavně ve vodě.

Tato fáze trvá několik týdnů.

## 4. Mladá žabka

Žabce narostou všechny čtyři nohy.

Ocásek se postupně zmenšuje.

Mladá žabka už začíná lézt i na souš.

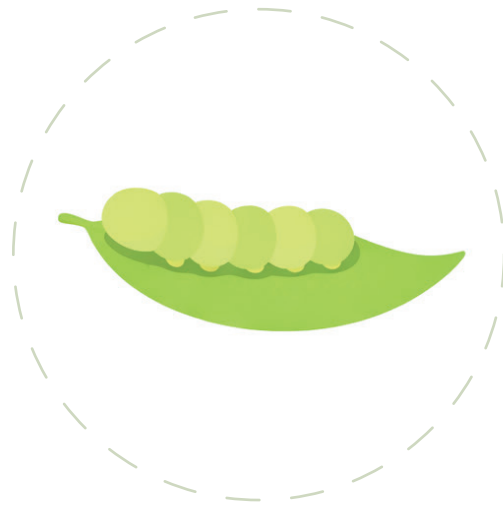
## 5. Dospělá žába

Dospělá žába už nemá ocas.

Žije ve vodě i na souši.

Může naklást nová vajíčka.

# ŽIVOTNÍ CYKLUS MOTÝL



Vajíčko → housenka → kukla → motýl

## 1. Vajíčko

Motýlí maminka naklade malá vajíčka na listy rostlin.

Z vajíčka se brzy vylíhne housenka. Tato fáze trvá asi 3–7 dní, někdy i déle.

## 2. Housenka

Housenka hodně jí, hlavně listy. Rychle roste a několikrát svléká kůži. Připravuje se na další velkou proměnu. Tato fáze trvá asi 2–5 týdnů.

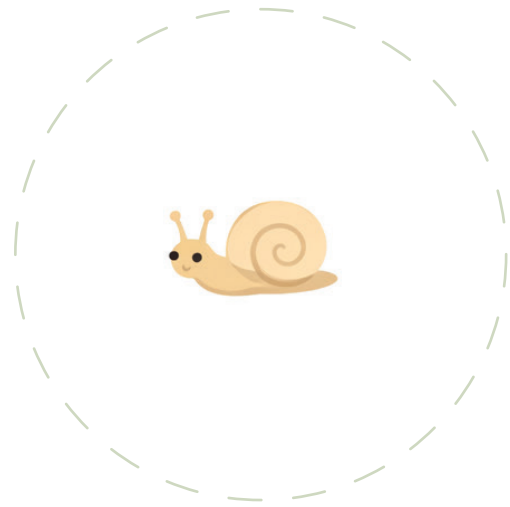
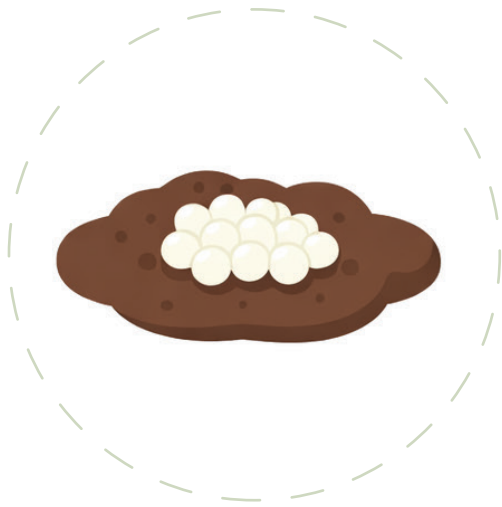
## 3. Kukla

Housenka se zakuklí. Uvnitř kukly se pomalu mění v motýla. Rostou jí křídla, nožky a dlouhý sosáček. Tato fáze trvá asi 1–2 týdny, u některých druhů i déle.

## 4. Motýl

Z kukly vyleze motýl. Nejprve má křídla měkká a mokrá, pak se narovnájí a uschnou. Motýl létá, pije nektar z květů a může naklást nová vajíčka.

# ŽIVOTNÍ CYKLUS ŠNEK



Vajíčko → malý šnek → rostoucí šnek → dospělý šnek

## 1. Vajíčko

Šnek naklade malá bílá nebo průsvitná vajíčka do vlhké půdy.

Vajíčka jsou schovaná, aby byla v bezpečí.

Tato fáze trvá asi 2–4 týdny.

## 2. Malý šnek

Z vajíčka se vylíhne maličký šneček.

Už má svou malou ulitu.

Je velmi křehký a potřebuje vlhko.

Tato fáze trvá několik týdnů.

## 3. Rostoucí šnek

Šnek roste a jeho ulita se zvětšuje.

Hledá potravu, například listy a měkké rostliny.

Často má rád vlhko a stín.

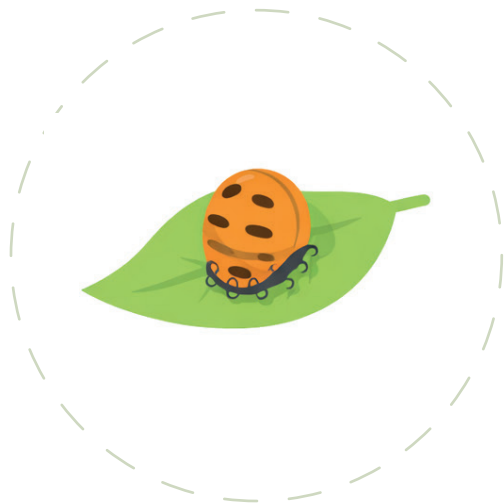
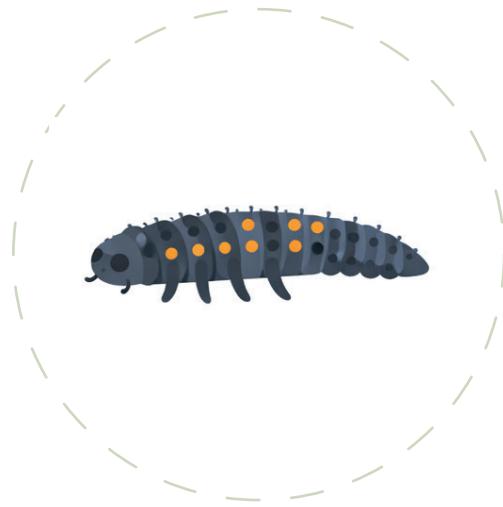
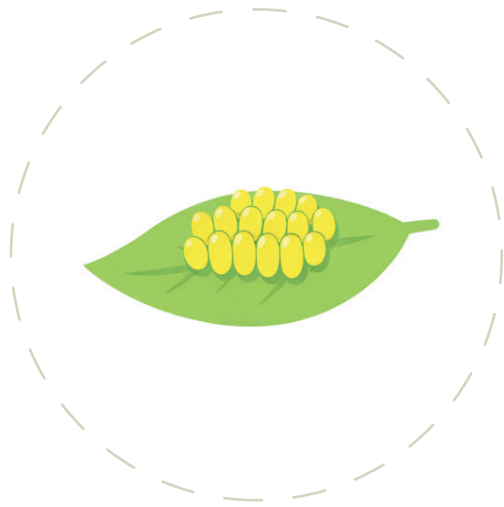
Tato fáze trvá několik měsíců.

## 4. Dospělý šnek

Dospělý šnek má větší a pevnější ulitu.

Může klást nová vajíčka.

# ŽIVOTNÍ CYKLUS BERUŠKA



Vajíčko → larva → kukla → dospělá beruška

## 1. Vajíčko

Beruška naklade malá žlutá nebo oranžová vajíčka na list. Dává je tam, kde je dost mšic, aby měla mláďata potravu. Tato fáze trvá asi 3–7 dní.

## 2. Larva

Z vajíčka se vylíhne larva. Larva vypadá úplně jinak než beruška, je protáhlá a má malé nožky. Hodně jí, hlavně mšice, a rychle roste. Tato fáze trvá asi 2–4 týdny.

## 3. Kukla

Larva se přichytí k listu nebo stonku a změní se v kuklu. Uvnitř kukly se postupně mění na berušku. Tato fáze trvá asi 5–10 dní.

## 4. Beruška

Z kukly vyleze dospělá beruška. Nejprve může být světlejší, tečky se jí postupně zvýrazní. Dospělá beruška létá, hledá potravu a může naklást nová vajíčka.